



# IIÈME SAINT DONAT MASTER

22,23 ET 24 FÉVRIER 2024

## INFORMATIONS PRATIQUES

270 ROUTE DE CANNES – 06130 GRASSE  
TÉL. : 04.93.09.76.60 – FAX : 04.93.09.76.63

 [info@golfsaintdonat.com](mailto:info@golfsaintdonat.com)

 [www.golfsaintdonat.com](http://www.golfsaintdonat.com)

POINT GPS 43.62777395N - 6.95587993E



*Chères golfeuses, chers golfeurs,*

*Le Golf de Saint Donat sera heureux de vous accueillir du jeudi 22 au samedi 24 février 2024 à l'occasion du 11ème Saint Donat Master.*

*Le greenkeeper, l'ensemble du personnel et moi-même allons-nous mobiliser pour vous offrir, comme les années précédentes, les meilleures conditions possibles.*

*Ce livret a pour but de vous aider à planifier votre venue et vous informer de notre fonctionnement durant les 3 jours que vous passerez avec nous.*

*Nous vous souhaitons un beau jeu et surtout le plaisir du Golf.*






*Didier REVILLIOD*

*Directeur*

---

## INFORMATIONS PRATIQUES

### ACCÈS

-  Aéroport de Nice 45 minutes
-  Gare de Mouans-Sartoux 5 minutes
-  Gare de Grasse 10 minutes
-  Gare de Cannes 20 minutes
-  Bus Ligne 600



### ACCUEIL

L'accueil du golf de Saint Donat aura le plaisir de vous accueillir tous les jours de **8h à 17h30**.

Des carnets de parcours seront en vente au tarif de **5€**.



### PRACTICE

Le golf de Saint Donat dispose d'un practice composé de 24 postes. Celui-ci est **ouvert toute la journée** sans interruption, mais sans éclairage de nuit.

Le jeton est au prix de **4,50€** par seau de 40 balles. Un **distributeur de jetons** est à votre disposition au practice. Il fonctionne **uniquement avec de la monnaie** (seules les pièces de 2€, 1€ et 50 centimes sont acceptées). Celui-ci ne rend pas la monnaie.

**Des justificatifs seront à votre disposition à l'accueil à la fin du Master.**

Le golf de Saint Donat bénéficie également de deux zones d'entraînement : un chipping green et un putting green.



## INFORMATIONS PRATIQUES

### VESTIAIRES

---

---

Durant les heures d'ouverture du Club House, les vestiaires sont accessibles avec **savon et serviettes** à votre disposition.



### CHARIOTS MANUEL

---

---

Des chariots manuels seront mis à votre disposition au tarif de 25€ par personne pour la totalité du tournoi.

Une caution de 5€ vous sera demandée pour la location.



### RESTAURATION

---

---

Le restaurant La Closerie vous accueillera pour déjeuner de 12h à 15h, et jusqu'à 16h pour la carte snack.

Des formules spécifiques vous seront proposées durant ces 3 jours de compétition.



## HÉBERGEMENTS

## CHAMBRE D'HÔTES



VILLA MANON  
607 chemin des Plaines,  
06370 MOUANS SARTOUX  
04.93.75.36.44



LES AGAVES - J. et Y. Boisgontier  
237 chemin de la Chapelle  
06370 Mouans Sartoux  
Tél. : 04 93 75 26 69  
[lesagaves@outlook.com](mailto:lesagaves@outlook.com)

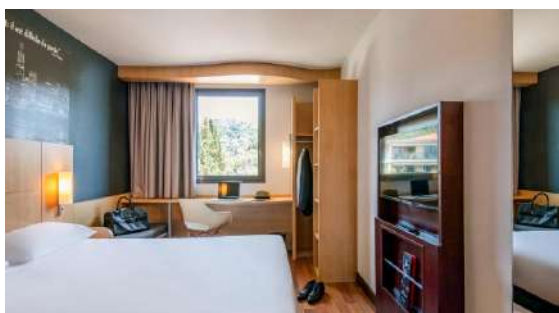
## HÔTELS



Hotel Ibis Budget\*\*  
139, Montée Iseppi  
ZI Tiragon  
06370 MOUANS SARTOUX  
0892683207



Hôtel Casa Bella\*\*\*  
45 Avenue de Cannes  
06370 Mouans-Sartoux  
04 92 98 63 43



Hôtel Ibis Cannes Mouans Sartoux \*\*\*  
20 Avenue des Sources  
06370 Mouans-Sartoux  
04 92 28 32 02



Hotel Best Western Elixir\*\*\*\*  
Rue Martine Carol, 06130 Grasse  
04.93.70.70.70  
E-mail : [resa@bestwestern-elixir.com](mailto:resa@bestwestern-elixir.com)

# PLAN DU PARCOURS

